

Tourismusbarometer Gstaad - Kern-Tourismusbranchen - Dez. 2023

Das Δ steht jeweils für eine Veränderung gegenüber dem Vorjahr.



HOTELLOGIERNÄCHTE

Gesamt **34'894**

Veränderung (im Vergleich zum Vorjahr) **-4%**

Δ UMSATZ

im Vergleich zum Vorjahr

Beherbergung **+3%**

Destination (TPI) **+7%**

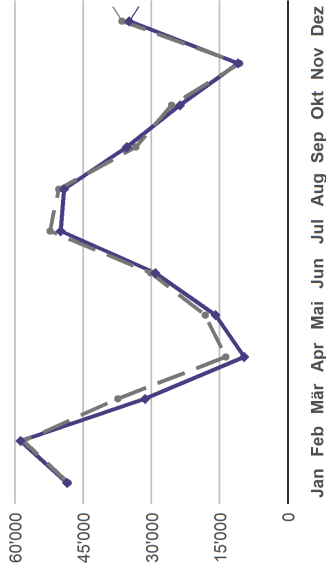
Δ UMSATZ/FREQUENZ

im Vergleich zum Vorjahr

Beherbergung **+3%**

Destination (TPI)/Frequenz **+3%**

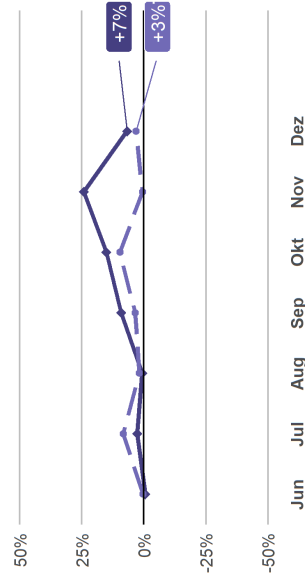
A) HOTELLOGIERNÄCHTE



Quelle: Logiernächte-Statistik

D) PERFORMANCE DESTINATION

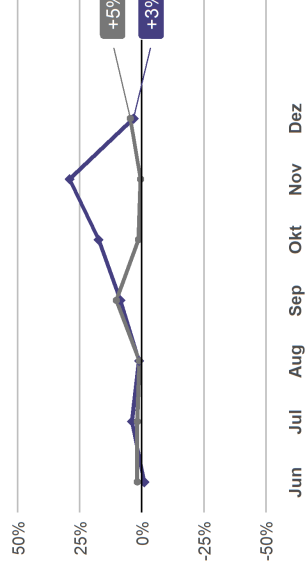
im Vergleich zum Vorjahr



Quelle: Tourismusbarometer Umfrage

B) Δ UMSATZ - BRANCHEN

im Vergleich zum Vorjahr



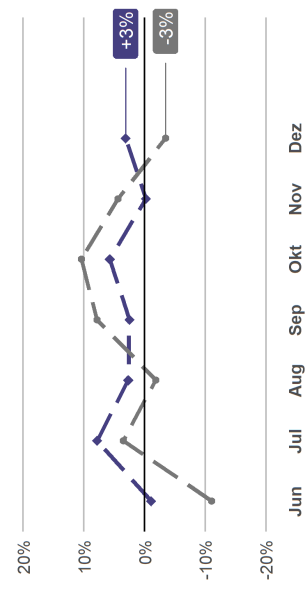
Quelle: Tourismusbarometer Umfrage

INTERPRETATION A) - D)

- A) Die Logiernächte aller Hotels sind gegenüber dem Vorjahr gesunken (-4%), die Logiernächte der an der Umfrage teilnehmenden Beherbergungs-Betriebe sind aber um +1% höher.
- B) Die in der Umfrage berücksichtigten Beherbergungs-Betriebe konnten eine Umsatzsteigerung von +3% generieren.
- B) Die an der Umfrage teilnehmenden Gastronomie-Betriebe konnten einen Umsatzsteigerung von +5% generieren.
- B) Sport: Zensierte Branchendaten aufgrund von zu wenigen Antworten.
- C) Die Beherbergungs-Betriebe haben mehr Umsatz pro Logiernacht (+3%) generiert.
- C) Für die wenigen Gastronomie-Betriebe, die eine Frequenzänderung in der Destination (Umsatzveränderung in der Destination) angeben konnten (gilt für 5 Betriebe), wurde ein um -3% reduzierter Umsatz pro Frequenz registriert.
- D) Der Tourismus-Performance Index TPI (Umsatzveränderung in der Destination) fällt insgesamt mit +7% sehr positiv aus. Der TPI pro Frequenz ist mit +3% ebenfalls positiv.

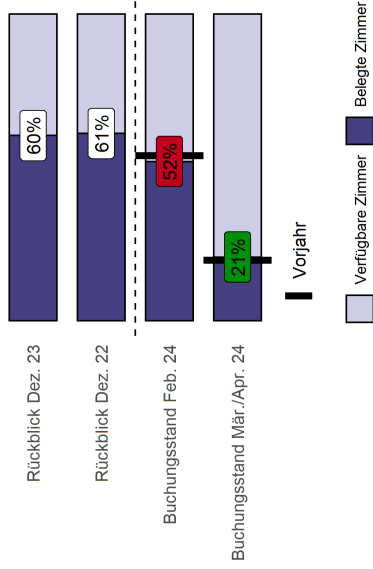
C) Δ UMSATZ/FREQUENZ - BRANCH.

im Vergleich zum Vorjahr



Quelle: Tourismusbarometer Umfrage

E) HOTELZIMMERBELEGUNG



Quelle: Tourismusbarmeter Umfrage

H) WETTER

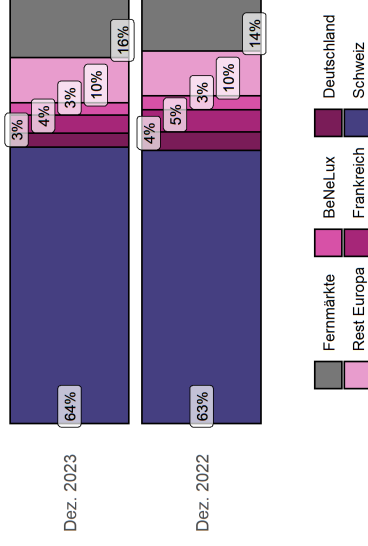
	Sonne	Niederschlag	Temperatur
Dez. 2022	6 Tage	12 Tage 132mm	0.5 °C
Dez. 2023	9 Tage	16 Tage 200mm	1.5 °C
Norm	11 Tage	12 Tage 115mm	-1.1 °C

Quelle: IDAWEB MeteoSchweiz, Station Château-d'Oex

PRO MEMORIA

- Die Altjahrskonzerte fanden am 26. und 27. Dezember 2023 statt, das Gstaad New Year Music Festival vom 27. Dezember – 9. Januar 2024.
- Rekordverdächtige Weihnachts- und Neujahrstage in Bezug auf Gesamtgästekaufkommen.
- Anfang Dezember viel und ausgiebig Schnee. Die anschließende Regenperiode zerstörte die Schneeidylle. Dank rechtzeitigem Neuschnee und dem Einsatz aller konnte jedoch auf die Saison hin ein perfektes Schneesportangebot angeboten werden.
- Der allergrösste Teil der Skipisten in den verschiedenen Skigebieten stand zur Verfügung.

F) HOTEL GÄSTEMIX

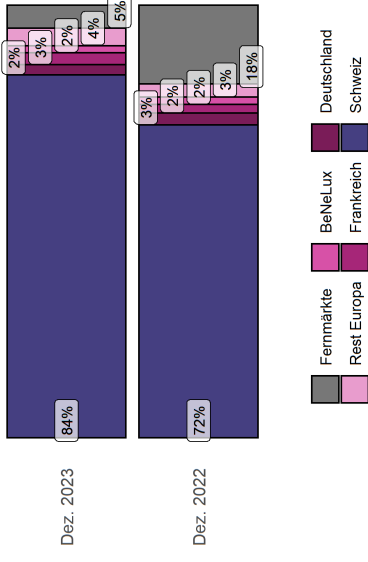


Quelle: Logjernächte-Statistik

INTERPRETATION E) - H)

- E) Die Hotelzimmer sind im Vergleich zum Vorjahr mit 60% leicht tiefer ausgelastet als im Vorjahr.
- E) Der Buchungsstand für den nächsten Monat ist mit 52% ähnlich wie im Vorjahr.
- E) Der Buchungsstand für den Frühling (März/April 24) ist momentan mit 21% ähnlich wie im Vorjahr.
- F) Der Gästemix ist sehr ähnlich im Vergleich zum Vorjahr.
- G) Der Besuchermix der Webseite deutet auf ein tieferes Interesse aus den Fernmärkten hin (im Vergleich zum Vorjahr).

G) WEBSEITE BESUCHERMIX



Aufrufe der Seite www.gstaad.ch; Quelle: GST

HINWEISE

Für eine detaillierte Beschreibung und Herleitung aller hier verwendeten Kennzahlen konsultieren Sie die beigelegte Dokumentation.

Dieses Dokument ist für die **Destination Gstaad** bestimmt und wurde auch nur an die von Ihnen registrierte EMail-Adresse flurin.riedi@gstaad.ch versendet. Die Daten dazu werden verschlüsselt auf dem Server der Universität Bern sicher abgelegt und werden nicht an Dritte weitergegeben.

Gstaad Saanenland Tourismus
Promenade 41
3780 Gstaad
Tel. +41 (0)33 748 81 81
info@gstaad.ch
www.gstaad.ch

Universität Bern
Schanzeneckstrasse 1
Postfach 3001 Bern
Tel. +41 (0)31 684 37 11
info.cred@unibe.ch
www.cred-t.unibe.ch

^b
u

^b
**UNIVERSITÄT
BERN**

CRED
CENTER FOR REGIONAL
ECONOMIC DEVELOPMENT
Forschungsstelle Tourismus