

# Tourismusbarometer Gstaad - Kern-Tourismusbranchen - Aug. 2023

Das  $\Delta$  steht jeweils für eine Veränderung gegenüber dem Vorjahr.



## HOTELLOGIERNÄCHTE

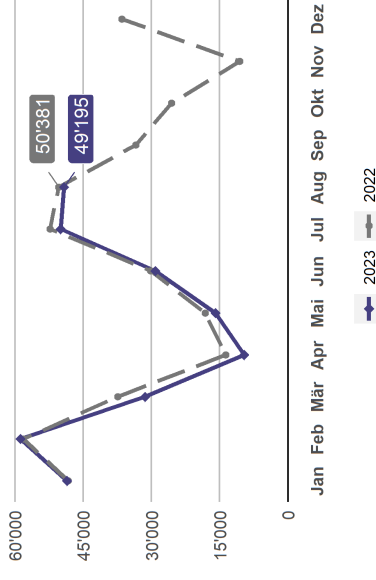
Gesamt

**49'195**

Veränderung (im Vergleich zum Vorjahr)

**-2%**

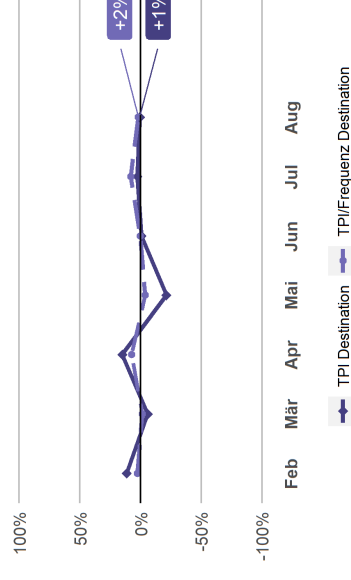
## A) HOTELLOGIERNÄCHTE



Quelle: Logiernächte-Statistik

## D) PERFORMANCE DESTINATION

im Vergleich zum Vorjahr



Quelle: Tourismusbarometer Umfrage

## $\Delta$ UMSATZ

im Vergleich zum Vorjahr

Beherbergung

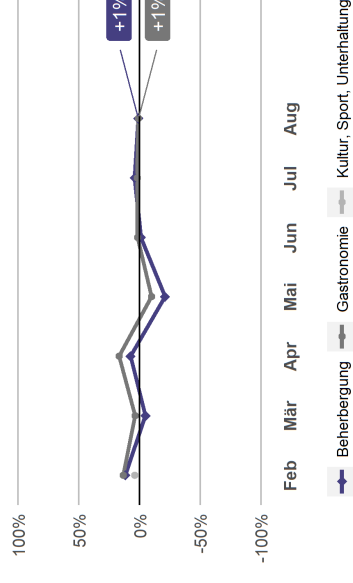
**+1%**

Destination (TPI)

**+1%**

## B) $\Delta$ UMSATZ - BRANCHEN

im Vergleich zum Vorjahr



Quelle: Tourismusbarometer Umfrage

## $\Delta$ UMSATZ/FREQUENZ

im Vergleich zum Vorjahr

Beherbergung

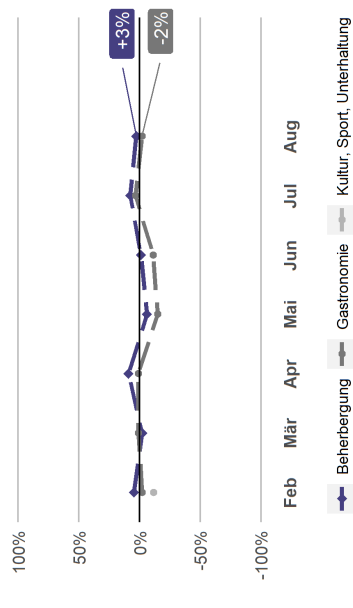
**+3%**

Destination (TPI)/Frequenz

**+2%**

## C) $\Delta$ UMSATZ/FREQUENZ - BRANCH.

im Vergleich zum Vorjahr

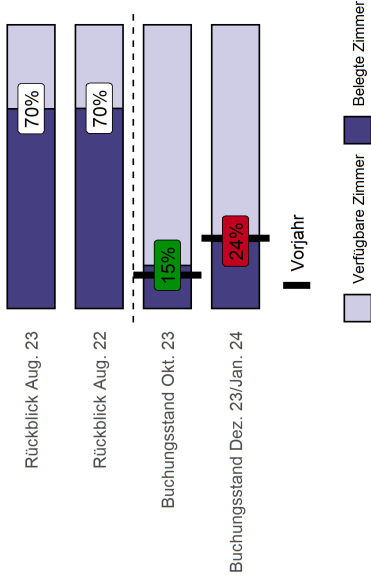


Quelle: Tourismusbarometer Umfrage

## INTERPRETATION A) - D)

- A) Die Logiernächte aller Hotels sind gegenüber dem Vorjahr leicht rückläufig (-2%), die Logiernächte der an der Umfrage teilnehmenden Beherbergungs-Betriebe sind ebenfalls um -2% tiefer.
- B) Die in der Umfrage berücksichtigten Beherbergungs-Betriebe konnten eine Umsatzsteigerung von +1% generieren.
- B) Die an der Umfrage teilnehmenden Gastronomie-Betriebe konnten einen Umsatzsteigerung von +1% generieren.
- B) Sport: Zensierte Branchendaten aufgrund von zu wenigen Antworten.
- C) Die Beherbergungs-Betriebe haben mehr Umsatz pro Logiernacht (+3%) generiert.
- C) Für die wenigen Gastronomie-Betriebe, die eine Frequenzzahl angeben konnten (gilt für 4 Betriebe), wurde ein um -2% reduzierter Umsatz pro Frequenz registriert.
- D) Der Tourismus-Performance Index TPI (Umsatzveränderung in der Destination) fällt insgesamt mit +1% positiv aus. Der TPI pro Frequenz erreicht +2%.

## E) HOTELZIMMERBELEGUNG



Quelle: Tourismusbarometer Umfrage

## H) WETTER

Sonne	Niederschlag	Temperatur		
Aug. 2022	20 Tage	7 Tage	157mm	17.4 °C
<b>Aug. 2023</b>	<b>8 Tage</b>	<b>6 Tage</b>	<b>122mm</b>	<b>17.2 °C</b>
Norm	14 Tage	12 Tage	144mm	15.3 °C

Quelle: IDAWEB MeteoSchweiz, Station Château-d'Oex

## PRO MEMORIA

- Kälter und nasser Start in den August, danach Sommer pur in der Ferienregion Gstaad.
- Top Events: Menuhin Festival und Polo Gold Cup Gstaad.
- Die tourismusnahen Leistungsträger sprechen von einem guten bis sehr erfolgreichen Monat August.
- Im Verhältnis viele Gäste im «Tal» und eher wenig Gäste auf den «Bergen».
- Erfolgreicher Monat in den Freibädern.

## F) HOTEL GÄSTEMIX



Quelle: Logjernächte-Statistik

## G) WEBSEITE BESUCHERMIX



Aufrufe der Seite [www.gstaad.ch](http://www.gstaad.ch); Quelle: GST

## INTERPRETATION E) - H)

- E) Die Hotelzimmer sind im Vergleich zum Vorjahr mit 70% gleich ausgelastet wie im Vorjahr.
- E) Der Buchungsstand für den nächsten Monat ist mit 15% höher als im Vorjahr.
- E) Der Buchungsstand für die nächste Hochsaison (Dezember 23/Januar 24) ist momentan mit 24% leicht tiefer als noch im Vorjahr.
- F) Der Gästemix ist sehr ähnlich im Vergleich zum Vorjahr.
- G) Der Besucher mix der Webseite deutet auf ein tieferes Interesse aus den Fernmärkten hin (im Vergleich zum Vorjahr).
- H) Es gab im August unterdurchschnittlich wenige komplette Sonntage bei warmen Temperaturen und wenig Niederschlag.

## HINWEISE

Für eine detaillierte Beschreibung und Herleitung aller hier verwendeten Kennzahlen konsultieren Sie die beigelegte Dokumentation.

Dieses Dokument ist für die **Destination Gstaad** bestimmt und wurde auch nur an die von Ihnen registrierte EMail-Adresse [flurin.riedi@gstaad.ch](mailto:flurin.riedi@gstaad.ch) versendet. Die Daten dazu werden verschlüsselt auf dem Server der Universität Bern sicher abgelegt und werden nicht an Dritte weitergegeben.

**Gstaad Saanenland Tourismus**  
Promenade 41  
3780 Gstaad  
Tel. +41 (0)33 748 81 81  
[info@gstaad.ch](mailto:info@gstaad.ch)  
[www.gstaad.ch](http://www.gstaad.ch)

**Universität Bern**  
Schanzeneckstrasse 1  
Postfach 3001 Bern  
Tel. +41 (0)31 684 37 11  
[info.cred@unibe.ch](mailto:info.cred@unibe.ch)  
[www.cred-t.unibe.ch](http://www.cred-t.unibe.ch)



**UNIVERSITÄT  
BERN**

**CREd**  
CENTER FOR REGIONAL  
ECONOMIC DEVELOPMENT  
Forschungsstelle Tourismus